

Технический паспорт на модуль IN-26

Изготовитель: Algeco s.r.o (Чехия)

Olsik 586, 76364 Sptyihnev, Czech Republik

Тел.: +420 572 520 877, факс: +420 572 520 862

Покупатель: ООО «Алжеко»

125167, Россия, г. Москва, ул. Красноармейская, д.2, к.4

Тел.: 8-495-645-69-15

Генеральный директор ООО «Алжеко» _____ Борут Н.

2015 г.

Сотрудничество

Личная ответственность

Инновация

Совершенство



Содержание паспорта

| | |
|---|----------|
| 1. ОБЩИЕ СВЕДЕНИЯ | 4 |
| 2. ТЕХНИЧЕСКАЯ ХАРАКТЕРИСТИКА | 4 |
| 3. СХЕМА МОДУЛЯ | 5 |
| 4. КОНСТРУКТИВНЫЕ РЕШЕНИЯ | 6 |
| 4.1 Конструкция | 6 |
| 4.2 Защита против коррозии | 6 |
| 4.3 Наружная покраска..... | 6 |
| 4.4 Пол | 6 |
| 4.5 Нагрузка на пол | 6 |
| 4.6 Наружные стены | 6 |
| 4.7 Разделительные стенки, перегородки..... | 7 |
| 4.8 Крыша | 7 |
| 4.9 Окна | 7 |
| 4.10 Входные двери..... | 7 |
| 4.11 Внутренние двери | 7 |
| 4.12 Электрооборудование | 7 |
| 4.13 Отопление | 7 |
| 4.14 Фундамент..... | 7 |
| 4.15 Установка..... | 7 |
| 5. КОМПЛЕКТ ПОСТАВКИ | 8 |

2

Сотрудничество

Личная ответственность

Инновация

Совершенство



| | |
|---|----|
| 6. ЭЛЕКТРОСХЕМА | 9 |
| 7. СХЕМА СИЛОВЫХ ВЫВОДОВ И ОБОРУДОВАНИЕ ВВОДНОГО ЩИТА..... | 10 |
| ПРИЛОЖЕНИЕ А. ИНСТРУКЦИЯ ПО ЗАНУЛЕНИЮ | 12 |
| ПРИЛОЖЕНИЕ Б. ИНСТРУКЦИЯ ПО ЭКСПЛУАТАЦИИ МОДУЛЯ..... | 13 |
| ПРИЛОЖЕНИЕ В. ИНСТРУКЦИЯ ПО ТЕХНИЧЕСКОМУ ОБСЛУЖИВАНИЮ МОДУЛЯ | 15 |
| ПРИЛОЖЕНИЕ Г. ИНСТРУКЦИЯ ПО ПОДДЕРЖАНИЮ ТЕМПЕРАТУРНО- ВЛАЖНОСТНОГО РЕЖИМА В ПОМЕЩЕНИИ..... | 16 |
| ПРИЛОЖЕНИЕ Д. СЕРТИФИКАТЫ НА МОДУЛЬ И ОБОРУДОВАНИЕ..... | 17 |



1. Общие сведения

Модуль серии IN-26 относится к временно-вспомогательному типу зданий и предназначен для создания благоприятных условий труда и быта в климатических районах с расчётной температурой наружного воздуха от 45 до –45 С₀, I-V районах по весу снегового покрова, I-V районах по скоростному напору ветра.

Класс функциональной пожарной опасности здания – Ф 3.1

2. Техническая характеристика

2.1 Модуль IN-26 состоит из металлоконструкций производства Algeco s.r.o (Чехия).

2.2 Внешние размеры модуля:

| | |
|--------|---------|
| длина | 6058 мм |
| ширина | 2438 мм |
| высота | 2800 мм |

2.3 Внутренние размеры модуля:

| | |
|--------|---------|
| длина | 5870 мм |
| ширина | 2250 мм |
| высота | 2500 мм |

2.4 Масса модуля

2500 кг

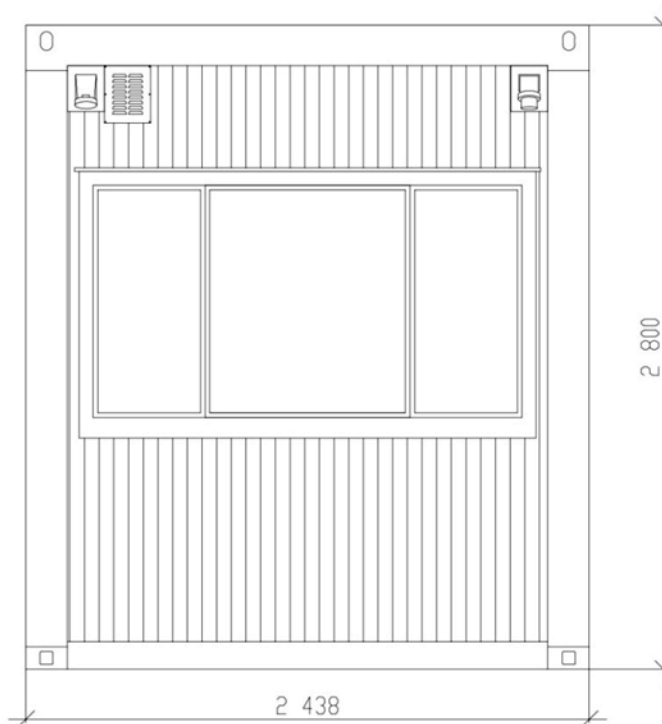
2.5 Жилая площадь

13,2 м²

2.6 Расчётный срок службы

15 лет

3. Схема модуля



4. Конструктивные решения

4.1 Конструкция

Сварная металлическая конструкция из пустотелых, гнутых и прокатных профилей, 8 усиленных углов контейнера. Эксплуатируемая (возможность для ходьбы) вентилируемая крыша, отвод дождевой воды через водостоки внутри угловых стоек, диаметр 40 мм, изолированы от замерзания. Контейнер может штабелироваться в три яруса.

4.2 Защита против коррозии

Металлическая конструкция защищена действенным антикоррозийным покрытием, наружные части каркаса изготовлены из оцинкованного материала.

4.3 Наружная покраска

Двухкомпонентный лак RAL 1015 – слоновая кость.

4.4 Пол

Рама пола сварена из прокатных и пустотелых балок, оснащена днищем из оцинкованного листа 0,63 мм. Изоляция: 100 мм минеральная вата класс материалов А2 – негорючая. 19 мм древесно-стружечная плита V 100 Е 1, уложенная на продольных металлических балках.

4.5 Нагрузка на пол

одноэтажные объекты 350 кг/м²

двухэтажные 300 кг/м²

трехэтажные 200 кг/м²

ПВХ покрытие пола толщ. 1,5 мм, бежевый мрамор, укладывается полосами, наклеивается по всей площади, заделка стыков сваркой.

$$K = 0,35 \text{ W/m}^2\text{K}$$

4.6 Наружные стены

Оцинкованный профилированный лист 0,63 мм, глубина профиля 10 мм 70 мм оцинкованная конструкция из листовых профилей 100 мм теплоизоляция из минеральной ваты класс материалов А2 – негорючая. 10 мм древесно-стружечная плита, ламинированная с двух сторон, белая.

$$K = 0,45 \text{ W/m}^2\text{K}$$

4.7 Разделительные стенки, перегородки

10 мм древесно-стружечная плита, ламинированная с двух сторон, белая 50 мм оцинкованная конструкция из листовых профилей 10 мм древесно-стружечная плита, ламинированная с двух сторон, белая; разделительные стенки сменные, включая электропроводку.

4.8 Крыша

0,75 мм оцинкованный трапециевидный профиль, глубина профиля 40 мм, укладывается на металлические балки крыши.

100 мм теплоизоляция из минеральной ваты класс материалов А2 – негорючая, РЕ пленка в качестве пароизоляции 10 мм древесно-стружечная плита, ламинированная с двух сторон, белая.

$$K = 0,44W/m^2K$$

4.9 Окна

Пластиковое окно белое 2060 x 1200 мм, трехстворчатое. Левая и правая створка – глухие, средняя створка - поворотно-откидная. Изоляционное двойное остекление 4/16/4.

Пластиковые наружные роллеты, алюминиевый наружный подоконник, цвет белый.

4.10 Входные двери

ЗК дверной модуль 875 x 2000, ручка с накладкой, цилиндрический замок.

4.11 Внутренние двери

Деревянные двери в металлической коробке 875 x 2000, ручка с накладкой, английский замок.

4.12 Электрооборудование

В соответствии со стандартом DIN VDE 0100, комплексное с выключателем тока 0,03 А и автоматическим предохранителем, 2 светильника /56 Вт/, 1 светильник /36 Вт/, 2 розетки, 1 розетка для отопления, телефонная розетка, 3 выключателя.

4.13 Отопление

1 настенный электроконвектор 2500 Вт с термостатом.

4.14 Фундамент

В соответствии с чертежами фундамента бетонная лента или бетонная подушка.

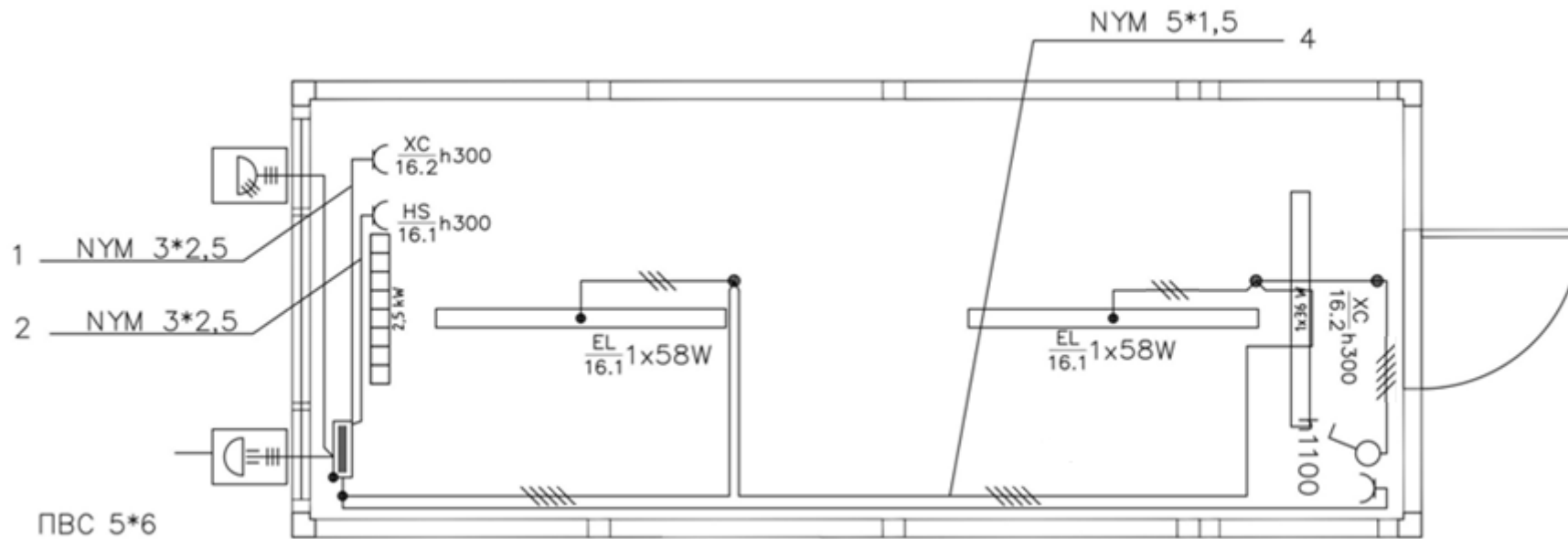
4.15 Установка

Отдельно стоящий или по выбору составленный в модульные здания, сменные стенные элементы.

5. Комплект поставки

| Наименование/производитель | Количество |
|---|------------|
| Модуль IN-26 /Algeco | 1 |
| Окно ПВХ | 1 |
| Рольставни | 1 |
| Решетка вентиляционная Ø100 мм | 1 |
| Дверь входная | 1 |
| Замок с цилиндрическим механизмом секретности | 1 |
| Щит распределительный / Hager | 1 |
| УЗО 4P/Fi 40A 0,03 A / Schneider | 1 |
| Автомат 10A / Schneider | 1 |
| Автомат 16A / Schneider | 3 |
| Светильник потолочный люминисцентный 36 Вт | 1 |
| Светильник потолочный люминисцентный 58 Вт | 2 |
| Конвектор 2500 Вт / Atlantic | 1 |
| Розетка штепсельная с заземляющим контактом 16A / Schneider | 3 |
| Выключатель одноклавишный, однополюсный / Merten | 1 |

6. Электросхема



Сотрудничество

Личная ответственность

Инновация

Совершенство



7. Схема силовых выводов и оборудование вводного щита

| Кабель | Рабочее напряжение | УЗО |
|--------|--------------------|------------------|
| КГ 5x6 | 380 В | 4P/Fi 40А 0,03 А |

| № группы силового ввода | 1 | 2 | 3 | 4 |
|-----------------------------|----------------|----------------|----------------|----------------|
| Номинал автомата (А) | 10 | 16 | 16 | 16 |
| Напряжение (В) | 220 | 220 | 220 | 220 |
| Нагрузка (кВт) | 0,2 | 1 | 2,5 | 1 |
| Тип автомата | Schneider C60N | Schneider C60N | Schneider C60N | Schneider C60N |
| Потребитель (свет, розетки) | Свет | Розетка | Обогреватель | Розетка |

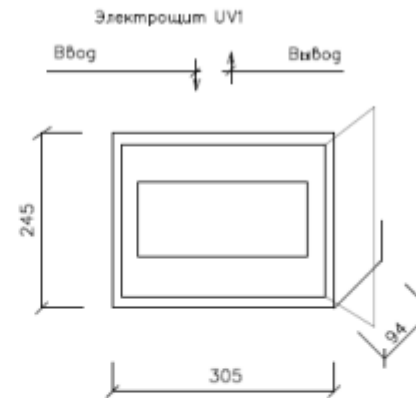
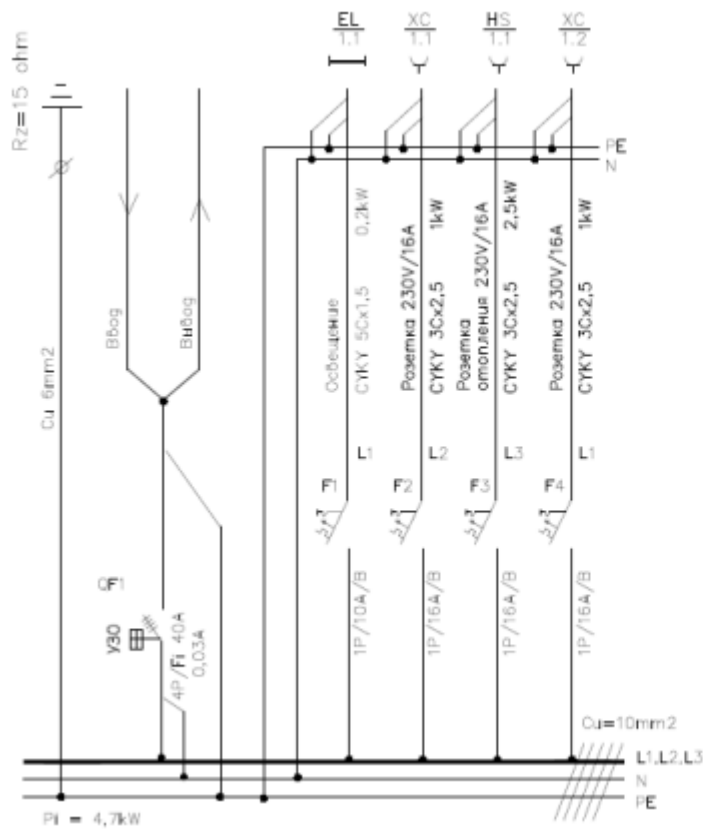
Сотрудничество

Личная ответственность

Инновация

Совершенство





Навесной распределительный щит, HAGER-SERIE VOLTA 2, IP30, AC 400V, 63A
 - Тип VA12CN 245 x 305 x 94 mm.
 - 12 модулей

Электромонтажные работы выполнять в соответствии с немецкими нормативами VDE 0100 и российскими ПУЭ

Сеть 3+N+PE~50Hz 400/230V TN-S
 Защита - Зануление и УЗО

Сотрудничество

Личная ответственность

Инновация

Совершенство



Инструкция по занулению

Электрооборудование здания рассчитано на подключение к электрической сети напряжением 220В, частотой 50Гц с глухозаземленной нейтралью.

Защитному занулению подлежат все металлические нетоковедущие конструкции: щитки с аппаратами учета и защиты, металлоконструкция, металлическая обшивка здания.

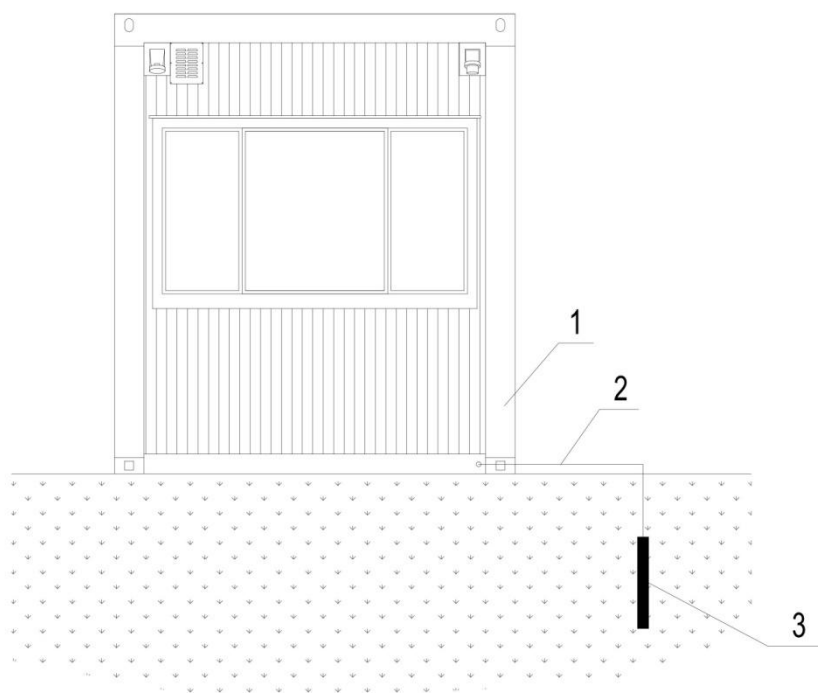
Металлическая связь с РЕ-шиной имеют:

- металлическая обшивка здания, металлоконструкция – посредством сварного соединения;
- щитки электрические с УЗО – посредством провода сечением не менее фазного провода.

Главная заземляющая шина при подключении здания к источнику питания должна быть соединена с PEN-проводником.

Для осуществления повторного заземления закрепить к опорной раме здания свободный конец стального гибкого каната диаметром не менее 6 мм и длиной 1,5 м, оконцованного наконечником. Контактную поверхность присоединения заземлителя диаметром не менее 20 мм зачистить.

Заземлитель, состоящий из стального стержня диаметром 20 мм и длиной 1,2 м с приваренным к верхнему концу стальным гибким канатом заглубить в грунт на глубину не менее 1,0 м от поверхности земли до нижнего конца заземлителя на расстоянии не более 0,8 м от здания.



1 - модуль; 2 - стальной канат; 3 - стальной стержень

Инструкция по эксплуатации модуля

Упаковка и транспортировка

Упаковка модуля и ее конструктивных элементов включает в себя:

- закрытие окон изнутри на запорные устройства, а так же закрытие внутренних и наружных дверей;
- оборудование, мебель, монтажные детали должны упаковываться с применением ящичной тары.

При транспортировке модуля отдельные конструктивные элементы должны быть прикреплены к транспортным средствам.

Не допускается транспортирование модуля и конструктивных элементов волоком на любое расстояние без использования соответствующих транспортных приспособлений или устройств. Не допускается транспортировка модуля с находящимися в нем людьми. Запрещается передвижение модуля волоком, за исключением передвижения на санях в зимний период.

Хранение

Модули, транспортировка, использование и ремонт которых не планируется в течение 10-30 суток, должны быть поставлены на кратковременное хранение, а при продолжительности более 30 суток – на долговременное хранение.

При кратковременном хранении модуля должны быть выполнены следующие операции:

- модули поставлены на подкладки, обеспечивающие их опирание без перекосов;
- двери, окна и другие проемы закрыты, модуль защищен от проникновения внутрь помещения посторонних лиц;
- модуль должен быть обесточен.

Модуль и его конструктивные элементы должны быть защищены от климатических воздействий, загрязнений, повреждения и разукомплектования.

Контроль технического состояния и сохранности модуля должен осуществляться не реже одного раза в месяц при кратковременном хранении и одного раза в 3 месяца при долговременном хранении.

Меры безопасности

1. Модуль должен устанавливаться на опоры, обеспечивающие проветривание подпольного пространства. Верхние плоскости всех опор должны находиться на одном уровне, допустимые отклонения по длинной стороне модуля 10 мм. Модуль должен стоять на опорах ровно, без перекосов и уклона. Запрещается устанавливать опоры и подпорки под лаги пола. Опоры должны находится по углам модуля и не более двух метров друг от друга по длинным сторонам модуля.
2. Перед подключением модуля к внешней электросети необходимо произвести зануление в соответствии с инструкцией по занулению (Приложение А).
3. Подключение к сети 220 В должен производить специалист-электрик в соответствии с ПУЭ.
4. При подключении к внешней электросети необходимо проверить в первую очередь работоспособность УЗО (устройство защитного отключения). Проверка осуществляется нажатием кнопки «Тест» на лицевой панели устройства. Немедленное срабатывание устройства (отключение защищаемой устройством установки) означает, что устройство исправно. При автоматическом срабатывании устройства в случае возникновения в защищаемой установке утечки на землю, которая могла быть вызвана повреждением изоляции, возгоранием, неисправностью электрооборудования, прямым прикосновением человека к токоведущим частям, рукоятка переходит в положение «Выкл». Не допускается установка в модуле самодельных электронагревательных приборов.
5. Каждый находящийся в модуле должен соблюдать требования инструкция по противопожарной безопасности.
6. При возникновении пожара эвакуацию производить через основной выход или окно.
7. Лица, производящие погрузо-разгрузочные работы при транспортировке модуля любым видом транспорта, должны иметь допуск (удостоверение) для проведения данного вида работ. Перед проведением погрузо-разгрузочных работ необходимо проверить целостность строповочных петель и отверстий.

8. При транспортировке модуля категорически запрещается нахождение людей внутри него.
9. Не допускается крепление к конструкциям и элементам модуля оборудования, инженерных систем, мебели и различных устройств, не предусмотренных проектом.

Инструкция по техническому обслуживанию модуля

1. Ежедневное обслуживание включает:
 - 1.1 Поддержание чистоты в помещениях;
 - 1.2 Соблюдение температурно-влажностного режима;
 - 1.3 Уборку снега с крыши модуля и по ее периметру в зимний период;
 - 1.4 Проверку наличия заряженных огнетушителей;
 - 1.5 Проверку целостности заземляющего проводника.
2. Контроль работоспособности и технического состояния внутренних инженерных систем и оборудования должен производиться на соответствие их требованиям ГОСТ 23274-84, ГОСТ 23345-84, но не реже одного раза в 6 месяцев.

Инструкция по поддержанию температурно-влажностного режима в помещении

Модуль IN-26 оснащен отдушиной в виде вентиляционной решетки Ø100 мм, обеспечивающей минимальный уровень естественной вентиляции модуля. Для поддержания температурно-влажностного режима в помещении необходимо соблюдать правила эксплуатации.

Несоблюдение требований температурно-влажностного режима приводит к появлению избыточного тепла и влаги, что сокращает срок службы модуля из-за возможного образования конденсата на внутренней металлической поверхности стеновых панелей и металла крыши, появлению сырости в помещении, так называемого «банного эффекта». Особенно эти требования необходимо соблюдать при температуре наружного воздуха ниже -10 °С.

Для правильной эксплуатации модуля

ЗАПРЕЩАЕТСЯ:

1. превышение проектной нормы проживания и количества рабочих мест в жилых и служебных помещениях;
2. повышение температуры внутри помещения приборами отопления более расчетной (+22 °С)

РЕКОМЕНДУЕТСЯ:

1. при превышении температуры воздуха внутри помещения более +22 °С уменьшать мощность нагревательных приборов отопления для стабилизации температуры воздуха до расчетного значения;
2. регулярно 2-3 раза в день в течение не менее 15 минут проводить проветривание помещения с использованием окон и дверей;
3. для сушки одежды и обуви применять сушилки воздушного типа;
4. счищать снег с крыши деревянными (пластиковыми) лопатами поперек блок-контейнера.

СИСТЕМА СЕРТИФИКАЦИИ ГОСТ Р
ФЕДЕРАЛЬНОЕ АГЕНТСТВО ПО ТЕХНИЧЕСКОМУ РЕГУЛИРОВАНИЮ И МЕТРОЛОГИИ



СЕРТИФИКАТ СООТВЕТСТВИЯ

№ РОСС CZ.MM04.H05178

Срок действия с 08.12.2014 по 07.12.2017

№ 1790244

ОРГАН ПО СЕРТИФИКАЦИИ рег. № РОСС RU.0001.11MM04 ООО "НТЦ Стандарт и Качество", 115114, г. Москва, Дербеневская наб. д. 11 помещение 60. Телефон 8 (495)7778028, факс 8 (495)7778028, адрес электронной почты standart-kachestvo@mail.ru.

ПРОДУКЦИЯ Модуль (блок-контейнер) серии Advance IN-26.
Серийный выпуск.

КОД ОК 005 (ОКП):

53 6300

СООТВЕТСТВУЕТ ТРЕБОВАНИЯМ НОРМАТИВНЫХ ДОКУМЕНТОВ
ГОСТ 22853-86

КОД ТН ВЭД России:

7308 90 590 0

ИЗГОТОВИТЕЛЬ Algeco s.r.o. (Чехия).
Адрес: Olsik 586, 763 64 Sptyihnev, Czech Republic, Чешская Республика.

СЕРТИФИКАТ ВЫДАН Общество с ограниченной ответственностью "Алжеко".
Адрес: 125167, г. Москва, ул. Красноармейская, д. 2, к. 4.
Телефон 8-495-645-69-15, факс 8-495-645-69-15. ИНН: 5003082890.

НА ОСНОВАНИИ протокола испытаний № 268/д от 30.06.2014 г. Испытательный центр Общество с ограниченной ответственностью «АкадемСиб», аттестат аккредитации регистрационный № РОСС RU.0001.21AB09 действителен до 01.08.2016 года, фактический адрес: 630024, Российская Федерация, Новосибирская область, город Новосибирск, улица Бетонная, дом 14

ДОПОЛНИТЕЛЬНАЯ ИНФОРМАЦИЯ Схема сертификации: 2.



Руководитель органа

Редин
подпись

А.В. Редин

инициалы, фамилия

Эксперт

Пенский
подпись

Н.А. Пенский

инициалы, фамилия

Сертификат не применяется при обязательной сертификации

РОССИЙСКАЯ ФЕДЕРАЦИЯ
СЕРТИФИКАТ СООТВЕТСТВИЯ
(обязательная сертификация)

№ **C-CZ.ПБ52.В.00426**
(номер сертификата соответствия)

ТР **0643762**
(учетный номер бланка)

ЗАЯВИТЕЛЬ
(наименование и место-нахождение заявителя)

ООО «Алжеко»
ОГРН 1085003005141
125167, Россия, г. Москва, ул. Красноармейская, д. 2, к. 4
тел.: (495) 645 69 15

ИЗГОТОВИТЕЛЬ
(наименование и место-нахождение изготовителя продукции)

Algeco s.r.o.
Olsik 586, 763 64 Sprotihnev, Czech Republic, (Чехия)
тел.: +420 572 520 877, факс: +420 572 520 862

ОРГАН ПО СЕРТИФИКАЦИИ
(наименование и место-нахождение органа по сертификации, выдавшего сертификат соответствия)

ОБЩЕСТВО С ОГРАНИЧЕННОЙ ОТВЕТСТВЕННОСТЬЮ «ЦЕНТР СЕРТИФИКАЦИИ «НОРМАТЕСТ», ОГРН 1107746436445,
аттестат аккредитации № ТРПБ.RU.ПБ52 от 25.08.2010 г.,
121170, г. Москва, ул. Неверовского, дом 9,
тел.: (495) 971-54-66

ПОДТВЕРЖДАЕТ, ЧТО ПРОДУКЦИЯ
(информация об объекте сертификации, позволяющая идентифицировать объект)

Колонна (стойка) металлическая для строительных модулей IN26 покрытая огнезащитной обмазкой «Айсберг-ОС» (ТУ 2316-016-90604434-2013)
(см. приложение)
Серийный выпуск.

код ОК 005 (ОКП)
52 8330

СООТВЕТСТВУЕТ ТРЕБОВАНИЯМ ТЕХНИЧЕСКОГО РЕГЛАМЕНТА (ТЕХНИЧЕСКИХ РЕГЛАМЕНТОВ)
(наименование технического регламента (технических регламентов), на соответствие требованиям которого (которых) проводилась сертификация)

Технический регламент о требованиях пожарной безопасности (Федеральный закон от 22.07.2008 г. № 123-ФЗ) ст. 87, п. 2

код ЕКПС

код ТН ВЭД России
7308 90 990 0

ПРОВЕДЕННЫЕ ИССЛЕДОВАНИЯ (ИСПЫТАНИЯ) И ИЗМЕРЕНИЯ

Протокол испытаний № 59ТР-14 от 28.07.2014 г.,
ИЛ ООО «НОРМАТЕСТ»,
аттестат аккредитации № ТРПБ.RU.ИН21 от 25.08.2010 г.
(см. приложение)

ПРЕДСТАВЛЕННЫЕ ДОКУМЕНТЫ
(документы, представленные заявителем в орган по сертификации в качестве доказательств соответствия продукции требованиям технического регламента (технических регламентов))

Сертификат соответствия системы менеджмента качества
ГОСТ ISO 9001-2011 № СДСГК RU.OC05.K03234 от 25.07.2014 г.,
выдан ОС АНО «Калуга-тест» № СДСГК RU.3608.OC05

СРОК ДЕЙСТВИЯ СЕРТИФИКАТА СООТВЕТСТВИЯ с 07.08.2014 **по** 06.08.2019



Руководитель
(заместитель руководителя)
органа по сертификации
подпись, инициалы, фамилия

М.А. Сметанин

Эксперт (эксперты)
подпись, инициалы, фамилия

Н.М. Кабанов

РОССИЙСКАЯ ФЕДЕРАЦИЯ

ПРИЛОЖЕНИЕ

к СЕРТИФИКАТУ СООТВЕТСТВИЯ № С-CZ.ПБ52.В.00426

(обязательная сертификация)

ТР 0116461

(учетный номер бланка)

Колонна (стойка) металлическая для строительных модулей IN26, приведенная толщина металла 2,5 мм, покрытая антикоррозионным грунтом марки ЭП-0280 (ТУ 6-27-169-2000), толщина сухого слоя грунта 0,08 мм с нанесенным на нее огнезащитной обмазкой «Айсберг-ОС» (ТУ 2316-016-90604434-2013) толщина сухого слоя не менее 3,66 мм при расходе обмазки не менее 5,49 кг/м², имеет предел огнестойкости по потере несущей способности при нагрузке 220 кг – R45.



Руководитель
(заместитель руководителя)
органа по сертификации

подпись, инициалы, фамилия

М.А. Сметанин

Эксперт (эксперты)

подпись, инициалы, фамилия

Н.М. Кабанов

РОССИЙСКАЯ ФЕДЕРАЦИЯ
СЕРТИФИКАТ СООТВЕТСТВИЯ
(обязательная сертификация)

№ **C-CZ.ПБ52.В.00425**
(номер сертификата соответствия)

ТР **0643761**
(учетный номер бланка)

ЗАЯВИТЕЛЬ

(наименование и место-нахождение заявителя)

ООО «Алжеко»
ОГРН 1085003005141
125167, Россия, г. Москва, ул. Красноармейская, д. 2, к. 4
тел.: (495) 645 69 15

ИЗГОТОВИТЕЛЬ

(наименование и место-нахождение изготовителя продукции)

Algeco s.r.o.
Olsik 586, 763 64 Sptyhnev, Czech Republic (Чехия)
тел.: +420 572 520 877, факс: +420 572 520 862

ОРГАН ПО СЕРТИФИКАЦИИ

(наименование и местоахождение органа по сертификации, выдавшего сертификат соответствия)

ОБЩЕСТВО С ОГРАНИЧЕННОЙ ОТВЕТСТВЕННОСТЬЮ «ЦЕНТР СЕРТИФИКАЦИИ «НОРМАТЕСТ», ОГРН 1107746436445, аттестат аккредитации № ТРПБ.RU.ПБ52 от 25.08.2010 г., 121170, г. Москва, ул. Неверовского, дом 9, тел.: (495) 971-54-66

ПОДТВЕРЖДАЕТ, ЧТО ПРОДУКЦИЯ

(информация об объекте сертификации, позволяющая идентифицировать объект)

Конструкции перекрытия для строительных модулей IN26
(см. приложение)
Серийный выпуск.

СООТВЕТСТВУЕТ ТРЕБОВАНИЯМ ТЕХНИЧЕСКОГО РЕГЛАМЕНТА (ТЕХНИЧЕСКИХ РЕГЛАМЕНТОВ)

(наименование технического регламента (технических регламентов), на соответствие требованиям которого (которых) проводилась сертификация)

Технический регламент о требованиях пожарной безопасности (Федеральный закон от 22.07.2008 г. № 123-ФЗ) ст. 87, п. 2

код ОК 005 (ОКП)

52 8430

код ЕКПС

код ТН ВЭД России

7308 90 990 0

ПРОВЕДЕННЫЕ ИССЛЕДОВАНИЯ (ИСПЫТАНИЯ) И ИЗМЕРЕНИЯ

Протокол испытаний № 58ТР-14 от 25.07.2014 г., ИЛ ООО «НОРМАТЕСТ», аттестат аккредитации № ТРПБ.RU.ИН21 от 25.08.2010 г. (см. приложение)

ПРЕДСТАВЛЕННЫЕ ДОКУМЕНТЫ

(документы, представленные заявителем и орган по сертификации в качестве доказательств соответствия продукции требованиям технического регламента (технических регламентов))

Сертификат соответствия системы менеджмента качества ГОСТ ISO 9001-2011 № СДСГК RU.OC05.K03234 от 25.07.2014 г., выдан ОС АНО «Калуга-тест» № СДСГК RU.3608.OC05

СРОК ДЕЙСТВИЯ СЕРТИФИКАТА СООТВЕТСТВИЯ с 07.08.2014 **по** 06.08.2019



Руководитель
(заместитель руководителя)
органа по сертификации

подпись, инициалы, фамилия

М.А. Сметанин

Эксперт (эксперты)

подпись, инициалы, фамилия

Н.М. Кабанов

РОССИЙСКАЯ ФЕДЕРАЦИЯ

ПРИЛОЖЕНИЕ

к СЕРТИФИКАТУ СООТВЕТСТВИЯ № С-CZ.ПБ52.В.00425

(обязательная сертификация)

ТР

0116460

(учетный номер бланка)

Конструкции перекрытия (толщиной 300 мм), состоящие из следующих слоев (сверху вниз):

ПВХ покрытие, толщиной 1,5 мм;

древесно-стружечная плита, толщиной 19 мм;

рама металлическая из 7 поперечных Г-образных профилей и 6 продольных труб сечением 20x40 мм;

теплоизоляция из минеральной ваты Rockwool, толщиной 100 мм, плотностью 14 кг/м³;

лист оцинкованный, толщиной 0,63 мм;

лист оцинкованный профилированный, толщиной 0,75 мм, глубина профиля 45 мм;

рама металлическая из 10 поперечных П-образных профилей и 5 продольных труб сечением 20x40 мм;

теплоизоляция из минеральной ваты Rockwool, толщиной 100 мм, плотностью 14 кг/м³;

пленка пароизоляционной PE;

древесно-стружечная плита, толщиной 10 мм;

лист оцинкованный профилированный, толщиной 0,75 мм, глубина профиля 45 мм,

имеет предел огнестойкости по потере целостности и несущей способности при равномерно распределенной нагрузке 300 кг/м² – **REI45**.



Руководитель
(заместитель руководителя)
органа по сертификации

подпись, инициалы, фамилия

М.А. Сметанин

Эксперт (эксперты)

подпись, инициалы, фамилия

Н.М. Кабанов

РОССИЙСКАЯ ФЕДЕРАЦИЯ

ПРИЛОЖЕНИЕ

к СЕРТИФИКАТУ СООТВЕТСТВИЯ № С-CZ.ПБ52.В.00427

(обязательная сертификация)

ТР 0116462
(учетный номер бланка)

Панель кровельная (бесчердачное покрытие), толщиной 175 мм, состоящая из следующих слоев (сверху вниз):

лист оцинкованный профилированный, толщиной 0,75 мм, глубина профиля 45 мм;

рама металлическая из 10 поперечных П-образных профилей и 5 продольных труб сечением 20x40 мм;

теплоизоляция из минеральной ваты Rockwool, толщиной 100 мм, плотностью 14 кг/м³;

пленка пароизоляционная РЕ;

древесно-стружечная плита, толщиной 10 мм;

лист оцинкованный профилированный, толщиной 0,75 мм, глубина профиля 45 мм,

имеет предел огнестойкости по потере целостности и несущей способности при равномерно распределенной нагрузке 180 кг/м² – RE45.



Руководитель
(заместитель руководителя)
органа по сертификации

подпись, инициалы, фамилия

Эксперт (эксперты)

подпись, инициалы, фамилия

М.А. Сметанин

Н.М. Кабанов

РОССИЙСКАЯ ФЕДЕРАЦИЯ
СЕРТИФИКАТ СООТВЕТСТВИЯ
(обязательная сертификация)

№ **C-CZ.ПБ52.В.00424**
(номер сертификата соответствия)

ТР **0643760**
(учетный номер бланка)

ЗАЯВИТЕЛЬ
(наименование и местонахождение заявителя)

ООО «Алжеко»
ОГРН 1085003005141
125167, Россия, г. Москва, ул. Красноармейская, д. 2, к. 4
тел.: (495) 645 69 15

ИЗГОТОВИТЕЛЬ
(наименование и местонахождение изготовителя продукции)

Algeco s.r.o.
Olsik 586, 763 64 Spytihnev, Czech Republic, (Чехия)
тел.: +420 572 520 877, факс: +420 572 520 862

ОРГАН ПО СЕРТИФИКАЦИИ
(наименование и местонахождение органа по сертификации, выдавшего сертификат соответствия)

ОБЩЕСТВО С ОГРАНИЧЕННОЙ ОТВЕТСТВЕННОСТЬЮ «ЦЕНТР СЕРТИФИКАЦИИ «НОРМАТЕСТ», ОГРН 1107746436445,
аттестат аккредитации № ТРПБ.RU.ПБ52 от 25.08.2010 г.,
121170, г. Москва, ул. Неверовского, дом 9,
тел.: (495) 971-54-66

ПОДТВЕРЖДАЕТ, ЧТО ПРОДУКЦИЯ

(информация об объекте сертификации, позволяющая идентифицировать объект)

Панели стеновые несущие для строительных модулей IN26
(см. приложение)
Серийный выпуск.

СООТВЕТСТВУЕТ ТРЕБОВАНИЯМ ТЕХНИЧЕСКОГО РЕГЛАМЕНТА (ТЕХНИЧЕСКИХ РЕГЛАМЕНТОВ)

(наименование технического регламента (технических регламентов), на соответствие требованиям которого (которых) проводилась сертификация)

Технический регламент о требованиях пожарной безопасности (Федеральный закон от 22.07.2008 г. № 123-ФЗ) ст. 87, п. 2

код ОК 005 (ОКП)

52 8410

код ЕКПС

код ТН ВЭД России

7308 90 590 0

ПРОВЕДЕННЫЕ ИССЛЕДОВАНИЯ (ИСПЫТАНИЯ) И ИЗМЕРЕНИЯ

Протокол испытаний № 57ТР-14 от 24.07.2014 г.,
ИЛ ООО «НОРМАТЕСТ»,
аттестат аккредитации № ТРПБ.RU.ИН21 от 25.08.2010 г.
(см. приложение)

ПРЕДСТАВЛЕННЫЕ ДОКУМЕНТЫ

(документы, представленные заявителем в орган по сертификации в качестве доказательств соответствия продукции требованиям технического регламента (технических регламентов))

Сертификат соответствия системы менеджмента качества
ГОСТ ISO 9001-2011 № СДСГК RU.OC05. K03234 от 25.07.2014 г.,
выдан ОС АНО «Калуга-тест» № СДСГК RU.3608.OC05

СРОК ДЕЙСТВИЯ СЕРТИФИКАТА СООТВЕТСТВИЯ с 07.08.2014 **по** 06.08.2019



Руководитель
(заместитель руководителя)
органа по сертификации

подпись, инициалы, фамилия

М.А. Сметанин

Эксперт (эксперты)

подпись, инициалы, фамилия

Н.М. Кабанов

РОССИЙСКАЯ ФЕДЕРАЦИЯ

ПРИЛОЖЕНИЕ

к СЕРТИФИКАТУ СООТВЕТСТВИЯ № С-CZ.ПБ52.В.00424

(обязательная сертификация)

ТР 0116459
(учетный номер бланка)

Панели стеновые несущие (толщина 120 мм) в раме из оцинкованного листового П-образного профиля, шириной 70 мм и деревянного бруса размером (30x30) мм состоящие из следующих слоев:

лист оцинкованный профилированный, толщина 0,63 мм, глубиной профиля 10 мм;

минеральная ваты Rockwool, толщиной 100 мм, плотностью 14 кг/м³;

древесно-стружечная плита, толщиной 10 мм;

лист оцинкованный профилированный, толщина 0,63 мм, глубиной профиля 10 мм,

имеют предел огнестойкости по потере целостности – **E60**.



Руководитель
(заместитель руководителя)
органа по сертификации

подпись, инициалы, фамилия

Эксперт (эксперты)

подпись, инициалы, фамилия

М.А. Сметанин

Н.М. Кабанов



СЕРТИФИКАТ СООТВЕТСТВИЯ

№ ТС RU C-FR.AG52.B.00046

Серия RU № 0053503

ОРГАН ПО СЕРТИФИКАЦИИ Орган по сертификации легкой, электротехнической и машиностроительной продукции "ЛЭМПРОМТЕСТ" ООО "СертСити", Адрес: 111141, г. Москва, ул. Кусковская, д. 18Б, стр. 1, Фактический адрес: 111141, г. Москва, ул. Кусковская, д. 18Б, стр. 1, Телефон: (495) 6613536, Факс: (495) 6613536, E-mail: lpt@onesert.ru, Аттестат рег. № РОСС RU.0001.11AG52, 18.03.2014, выдан Федеральной службой по аккредитации

ЗАЯВИТЕЛЬ Уполномоченный представитель Общество с ограниченной ответственностью "Атлантик Неман" по договору на выполнение функций иностранного изготовителя № AI-0202/2015 от 02.02.2015, Адрес: 107113, Россия, город Москва, ул. 3-я Рыбинская, дом 18, строение 22, Фактический адрес: 107113, Россия, город Москва, ул. 3-я Рыбинская, дом 18, строение 22, ОГРН: 5117746059460, Телефон: +74957450355, Факс: +74957450356, E-mail: niskifoglu@groupe-atlantic.com

ИЗГОТОВИТЕЛЬ ATLANTIC INTERNATIONAL, Адрес: Франция, 17 rue Croix Fauchet – 45140, ST Jean-de-la-Ruelle, France, Телефон: +330146836000, Факс: +330146836000, (см. Приложение – бланк № 0049458)

ПРОДУКЦИЯ Электрические водонагреватели торговой марки Atlantic, (см. Приложение бланк № 0049459), Серийный выпуск Directive 2006/95/EC, Directive № 2004/108/EC

КОД ТН ВЭД ТС 8516108000

СООТВЕТСТВУЕТ ТРЕБОВАНИЯМ ТР ТС 004/2011 "О безопасности низковольтного оборудования", ТР ТС 020/2011 "Электромагнитная совместимость технических средств"

СЕРТИФИКАТ ВЫДАН НА ОСНОВАНИИ протоколы испытаний № A0017CC-005-2015 от 06.03.2015 г., № A0018CC-005-2015 от 06.03.2015 г., № A0019CC-005-2015 от 06.03.2015 г. № A0020CC-005-2015 от 06.03.2015 г., № A0021CC-005-2015 от 06.03.2015 г., № A0022CC-005-2015 от 06.03.2015 г., № A0023CC-005-2015 от 06.03.2015 г., № A0024CC-005-2015 от 06.03.2015 г., РОСС RU.0001.21MЭ68, Испытательный центр ООО "Астория", от 28.10.2011 по 28.10.2016, акт о результатах анализа состояния производства от 13.03.2015 г., схема сертификации: 1с

ДОПОЛНИТЕЛЬНАЯ ИНФОРМАЦИЯ Условия и срок хранения продукции, срок службы указаны в Руководстве по эксплуатации. Маркировка единым знаком обращения продукции на рынке государств-членов Таможенного союза наносится на упаковку и в прилагаемых к продукции эксплуатационных документах.

СРОК ДЕЙСТВИЯ С 19.03.2015 ПО 18.03.2020 ВКЛЮЧИТЕЛЬНО

Руководитель (уполномоченное лицо) органа по сертификации

Линник С.С.
(подпись)

Линник С.С.
(инициалы, фамилия)

Эксперт (эксперт-аудитор)
(эксперты (эксперты-аудиторы))

С.Новгородов
(подпись)

Новгородов С.В.
(инициалы, фамилия)



ТАМОЖЕННЫЙ СОЮЗ

ПРИЛОЖЕНИЕ

К СЕРТИФИКАТУ СООТВЕТСТВИЯ № TC RU C-FR.AG52.B.00046

Серия RU № 0049459

Перечень продукции, на которую распространяется действие сертификата соответствия

| Код ТН ВЭД ТС | Наименование, типы, марки, модели однородной продукции, составные части изделия или комплекса | Обозначение документации, по которой выпускается продукция | | | | | | | | | | | | | | | | | | | | | | | | | | | | | | | | | | | | | | | | | | | | | | | | | | | | | | | | | | | | | | | | | | | | | | | | | | | | | | | | | | | | | | | | | | | | | | | | | | | | | | | | | | | | | | | | | | | | | | | | | | | | | | | | | | | | | | | | | | | | | | | | | | | | | | | | | | | | | | | | | | | | | | | | | | | | | | | | | | | | | | | | | | | | | | | | | | | | | | | | | | | | | |
|---------------|--|--|--|------------------|---------------------|--------|---|--------|--|--|-----------------|---|--------|--|--|-----------------|---|--------|--|--|-----------------|---|--------|--|--|-----------------|---|--------|--|--|-----------------|---|--------|--|--|-----------------|---|--------|--|---|------------------|---|--------|--|---|------------------|---|--------|--|--|------------------|----|--------|--|---|-----------------|----|--------|--|---|-----------------|----|--------|--|---|-----------------|----|--------|--|--|-----------------|----|--------|--|--|-----------------|----|--------|--|--|-----------------|----|--------|--|---|-------------|----|--------|--|--|--------------|----|--------|--|--|--------------|----|--------|--|---|------------|----|--------|--|---|------------|----|--------|--|---|------------------|----|--------|--|---|------------------|----|--------|--|---|------------------|----|--------|--|---|------------------|----|--------|--|---|----------|----|--------|--|---|----------|----|--------|--|---|----------|----|--------|--|---|----------|----|--------|--|---|-------|----|--------|--|---|-------|----|--------|--|---|-------|----|--------|--|--|------------------|----|--------|--|---|------------------|----|--------|--|---|------------|----|--------|--|--|------------|----|--------|--|--|------------|----|--------|--|---|-------------|----|--------|--|---|-------------|----|--------|--|---|----------|----|--------|--|---|----------|--|
| 8516108000 | <p>Электрические водонагреватели торговой марки Atlantic</p> <table border="1"> <thead> <tr> <th>Модели</th> <th>№</th> <th>Артикул</th> <th>Наименование товара</th> <th>Модель</th> </tr> </thead> <tbody> <tr><td>1</td><td>841200</td><td></td><td>Электрический водонагреватель Atlantic OPROP (+) VM 050 D400-1-M</td><td>VM 050 D400-1-M</td></tr> <tr><td>2</td><td>851178</td><td></td><td>Электрический водонагреватель Atlantic OPROP (+) VM 080 D400-1-M</td><td>VM 080 D400-1-M</td></tr> <tr><td>3</td><td>861206</td><td></td><td>Электрический водонагреватель Atlantic OPROP (+) VM 100 D400-1-M</td><td>VM 100 D400-1-M</td></tr> <tr><td>4</td><td>841216</td><td></td><td>Электрический водонагреватель Atlantic EGO VM 050 D400-1-M</td><td>VM 050 D400-1-M</td></tr> <tr><td>5</td><td>851193</td><td></td><td>Электрический водонагреватель Atlantic EGO VM 080 D400-1-M</td><td>VM 080 D400-1-M</td></tr> <tr><td>6</td><td>861236</td><td></td><td>Электрический водонагреватель Atlantic EGO VM 100 D400-1-M</td><td>VM 100 D400-1-M</td></tr> <tr><td>7</td><td>841212</td><td></td><td>Электрический водонагреватель Atlantic STEATITE VM 50 D400-2-BC</td><td>VM 050 D400-2-BC</td></tr> <tr><td>8</td><td>851191</td><td></td><td>Электрический водонагреватель Atlantic STEATITE VM 80 D400-2-BC</td><td>VM 080 D400-2-BC</td></tr> <tr><td>9</td><td>861234</td><td></td><td>Электрический водонагреватель Atlantic STEATITE VM 100 D400-2-BC</td><td>VM 100 D400-2-BC</td></tr> <tr><td>10</td><td>831073</td><td></td><td>Электрический водонагреватель Atlantic STEATITE VM 30 N3CM(E)</td><td>VM 30 N3 CM (E)</td></tr> <tr><td>11</td><td>841177</td><td></td><td>Электрический водонагреватель Atlantic STEATITE VM 50 N3CM(E)</td><td>VM 50 N3 CM (E)</td></tr> <tr><td>12</td><td>851157</td><td></td><td>Электрический водонагреватель Atlantic STEATITE VM 80 N3CM(E)</td><td>VM 80 N3 CM (E)</td></tr> <tr><td>13</td><td>841227</td><td></td><td>Электрический водонагреватель Atlantic INGENIO VM 050 D400-3-E</td><td>VM 050 D400-3-E</td></tr> <tr><td>14</td><td>851202</td><td></td><td>Электрический водонагреватель Atlantic INGENIO VM 080 D400-3-E</td><td>VM 080 D400-3-E</td></tr> <tr><td>15</td><td>861248</td><td></td><td>Электрический водонагреватель Atlantic INGENIO VM 100 D400-3-E</td><td>VM 100 D400-3-E</td></tr> <tr><td>16</td><td>851158</td><td></td><td>Электрический водонагреватель Atlantic STEATITE 75 S4CM</td><td>VM 75 S4 CM</td></tr> <tr><td>17</td><td>861189</td><td></td><td>Электрический водонагреватель Atlantic STEATITE 100 S4CM</td><td>VM 100 S4 CM</td></tr> <tr><td>18</td><td>871193</td><td></td><td>Электрический водонагреватель Atlantic STEATITE 150 S4CM</td><td>VM 150 S4 CM</td></tr> <tr><td>19</td><td>831086</td><td></td><td>Электрический водонагреватель Atlantic STEATITE 30 S3</td><td>VM 30 S3 C</td></tr> <tr><td>20</td><td>841196</td><td></td><td>Электрический водонагреватель Atlantic STEATITE 50 S3</td><td>VM 50 S3 C</td></tr> <tr><td>21</td><td>831156</td><td></td><td>Электрический водонагреватель Atlantic STEATITE SLIM 030 WM APE</td><td>VM 030 D325-2-BC</td></tr> <tr><td>22</td><td>841250</td><td></td><td>Электрический водонагреватель Atlantic STEATITE SLIM 050 WM APE</td><td>VM 050 D325-2-BC</td></tr> <tr><td>23</td><td>851235</td><td></td><td>Электрический водонагреватель Atlantic STEATITE SLIM 080 WM APE</td><td>VM 080 D325-2-BC</td></tr> <tr><td>24</td><td>861273</td><td></td><td>Электрический водонагреватель Atlantic STEATITE SLIM 100 WM APE</td><td>VM 100 D325-2-BC</td></tr> <tr><td>25</td><td>821179</td><td></td><td>Электрический водонагреватель Atlantic OPRO 10 RB</td><td>PC RB 10</td></tr> <tr><td>26</td><td>821180</td><td></td><td>Электрический водонагреватель Atlantic OPRO 10 SB</td><td>PC SB 10</td></tr> <tr><td>27</td><td>821181</td><td></td><td>Электрический водонагреватель Atlantic OPRO 15 RB</td><td>PC RB 15</td></tr> <tr><td>28</td><td>821182</td><td></td><td>Электрический водонагреватель Atlantic OPRO 15 SB</td><td>PC SB 15</td></tr> <tr><td>29</td><td>831042</td><td></td><td>Электрический водонагреватель Atlantic OPRO PC 30</td><td>PC 30</td></tr> <tr><td>30</td><td>841133</td><td></td><td>Электрический водонагреватель Atlantic OPRO 50 PC</td><td>PC 50</td></tr> <tr><td>31</td><td>851159</td><td></td><td>Электрический водонагреватель Atlantic OPRO 75 PC</td><td>PC 75</td></tr> <tr><td>32</td><td>854019</td><td></td><td>Электрический водонагреватель Atlantic MIXTE 80 N4</td><td>CWH 080 D400-2-B</td></tr> <tr><td>33</td><td>864026</td><td></td><td>Электрический водонагреватель Atlantic MIXTE 100 N4</td><td>CWH 100 D400-2-B</td></tr> <tr><td>34</td><td>874032</td><td></td><td>Электрический водонагреватель Atlantic BE 150</td><td>IWH 150 VM</td></tr> <tr><td>35</td><td>886026</td><td></td><td>Электрический водонагреватель Atlantic BE 200 N5</td><td>IWH 200 FS</td></tr> <tr><td>36</td><td>896097</td><td></td><td>Электрический водонагреватель Atlantic BE 300 N5</td><td>IWH 300 FS</td></tr> <tr><td>37</td><td>886036</td><td></td><td>Электрический водонагреватель Atlantic EXPLORER 200</td><td>HPWH-HG-200</td></tr> <tr><td>38</td><td>886037</td><td></td><td>Электрический водонагреватель Atlantic EXPLORER 270</td><td>HPWH-HG-270</td></tr> <tr><td>39</td><td>882101</td><td></td><td>Электрический водонагреватель Atlantic STEATITE 200</td><td>VSRS 200</td></tr> <tr><td>40</td><td>892119</td><td></td><td>Электрический водонагреватель Atlantic STEATITE 300</td><td>VSRS 300</td></tr> </tbody> </table> | Модели | № | Артикул | Наименование товара | Модель | 1 | 841200 | | Электрический водонагреватель Atlantic OPROP (+) VM 050 D400-1-M | VM 050 D400-1-M | 2 | 851178 | | Электрический водонагреватель Atlantic OPROP (+) VM 080 D400-1-M | VM 080 D400-1-M | 3 | 861206 | | Электрический водонагреватель Atlantic OPROP (+) VM 100 D400-1-M | VM 100 D400-1-M | 4 | 841216 | | Электрический водонагреватель Atlantic EGO VM 050 D400-1-M | VM 050 D400-1-M | 5 | 851193 | | Электрический водонагреватель Atlantic EGO VM 080 D400-1-M | VM 080 D400-1-M | 6 | 861236 | | Электрический водонагреватель Atlantic EGO VM 100 D400-1-M | VM 100 D400-1-M | 7 | 841212 | | Электрический водонагреватель Atlantic STEATITE VM 50 D400-2-BC | VM 050 D400-2-BC | 8 | 851191 | | Электрический водонагреватель Atlantic STEATITE VM 80 D400-2-BC | VM 080 D400-2-BC | 9 | 861234 | | Электрический водонагреватель Atlantic STEATITE VM 100 D400-2-BC | VM 100 D400-2-BC | 10 | 831073 | | Электрический водонагреватель Atlantic STEATITE VM 30 N3CM(E) | VM 30 N3 CM (E) | 11 | 841177 | | Электрический водонагреватель Atlantic STEATITE VM 50 N3CM(E) | VM 50 N3 CM (E) | 12 | 851157 | | Электрический водонагреватель Atlantic STEATITE VM 80 N3CM(E) | VM 80 N3 CM (E) | 13 | 841227 | | Электрический водонагреватель Atlantic INGENIO VM 050 D400-3-E | VM 050 D400-3-E | 14 | 851202 | | Электрический водонагреватель Atlantic INGENIO VM 080 D400-3-E | VM 080 D400-3-E | 15 | 861248 | | Электрический водонагреватель Atlantic INGENIO VM 100 D400-3-E | VM 100 D400-3-E | 16 | 851158 | | Электрический водонагреватель Atlantic STEATITE 75 S4CM | VM 75 S4 CM | 17 | 861189 | | Электрический водонагреватель Atlantic STEATITE 100 S4CM | VM 100 S4 CM | 18 | 871193 | | Электрический водонагреватель Atlantic STEATITE 150 S4CM | VM 150 S4 CM | 19 | 831086 | | Электрический водонагреватель Atlantic STEATITE 30 S3 | VM 30 S3 C | 20 | 841196 | | Электрический водонагреватель Atlantic STEATITE 50 S3 | VM 50 S3 C | 21 | 831156 | | Электрический водонагреватель Atlantic STEATITE SLIM 030 WM APE | VM 030 D325-2-BC | 22 | 841250 | | Электрический водонагреватель Atlantic STEATITE SLIM 050 WM APE | VM 050 D325-2-BC | 23 | 851235 | | Электрический водонагреватель Atlantic STEATITE SLIM 080 WM APE | VM 080 D325-2-BC | 24 | 861273 | | Электрический водонагреватель Atlantic STEATITE SLIM 100 WM APE | VM 100 D325-2-BC | 25 | 821179 | | Электрический водонагреватель Atlantic OPRO 10 RB | PC RB 10 | 26 | 821180 | | Электрический водонагреватель Atlantic OPRO 10 SB | PC SB 10 | 27 | 821181 | | Электрический водонагреватель Atlantic OPRO 15 RB | PC RB 15 | 28 | 821182 | | Электрический водонагреватель Atlantic OPRO 15 SB | PC SB 15 | 29 | 831042 | | Электрический водонагреватель Atlantic OPRO PC 30 | PC 30 | 30 | 841133 | | Электрический водонагреватель Atlantic OPRO 50 PC | PC 50 | 31 | 851159 | | Электрический водонагреватель Atlantic OPRO 75 PC | PC 75 | 32 | 854019 | | Электрический водонагреватель Atlantic MIXTE 80 N4 | CWH 080 D400-2-B | 33 | 864026 | | Электрический водонагреватель Atlantic MIXTE 100 N4 | CWH 100 D400-2-B | 34 | 874032 | | Электрический водонагреватель Atlantic BE 150 | IWH 150 VM | 35 | 886026 | | Электрический водонагреватель Atlantic BE 200 N5 | IWH 200 FS | 36 | 896097 | | Электрический водонагреватель Atlantic BE 300 N5 | IWH 300 FS | 37 | 886036 | | Электрический водонагреватель Atlantic EXPLORER 200 | HPWH-HG-200 | 38 | 886037 | | Электрический водонагреватель Atlantic EXPLORER 270 | HPWH-HG-270 | 39 | 882101 | | Электрический водонагреватель Atlantic STEATITE 200 | VSRS 200 | 40 | 892119 | | Электрический водонагреватель Atlantic STEATITE 300 | VSRS 300 | Directive 2006/95, Directive 2004/108 |
| Модели | № | Артикул | Наименование товара | Модель | | | | | | | | | | | | | | | | | | | | | | | | | | | | | | | | | | | | | | | | | | | | | | | | | | | | | | | | | | | | | | | | | | | | | | | | | | | | | | | | | | | | | | | | | | | | | | | | | | | | | | | | | | | | | | | | | | | | | | | | | | | | | | | | | | | | | | | | | | | | | | | | | | | | | | | | | | | | | | | | | | | | | | | | | | | | | | | | | | | | | | | | | | | | | | | | | | | | | | | | | | | |
| 1 | 841200 | | Электрический водонагреватель Atlantic OPROP (+) VM 050 D400-1-M | VM 050 D400-1-M | | | | | | | | | | | | | | | | | | | | | | | | | | | | | | | | | | | | | | | | | | | | | | | | | | | | | | | | | | | | | | | | | | | | | | | | | | | | | | | | | | | | | | | | | | | | | | | | | | | | | | | | | | | | | | | | | | | | | | | | | | | | | | | | | | | | | | | | | | | | | | | | | | | | | | | | | | | | | | | | | | | | | | | | | | | | | | | | | | | | | | | | | | | | | | | | | | | | | | | | | | | |
| 2 | 851178 | | Электрический водонагреватель Atlantic OPROP (+) VM 080 D400-1-M | VM 080 D400-1-M | | | | | | | | | | | | | | | | | | | | | | | | | | | | | | | | | | | | | | | | | | | | | | | | | | | | | | | | | | | | | | | | | | | | | | | | | | | | | | | | | | | | | | | | | | | | | | | | | | | | | | | | | | | | | | | | | | | | | | | | | | | | | | | | | | | | | | | | | | | | | | | | | | | | | | | | | | | | | | | | | | | | | | | | | | | | | | | | | | | | | | | | | | | | | | | | | | | | | | | | | | | |
| 3 | 861206 | | Электрический водонагреватель Atlantic OPROP (+) VM 100 D400-1-M | VM 100 D400-1-M | | | | | | | | | | | | | | | | | | | | | | | | | | | | | | | | | | | | | | | | | | | | | | | | | | | | | | | | | | | | | | | | | | | | | | | | | | | | | | | | | | | | | | | | | | | | | | | | | | | | | | | | | | | | | | | | | | | | | | | | | | | | | | | | | | | | | | | | | | | | | | | | | | | | | | | | | | | | | | | | | | | | | | | | | | | | | | | | | | | | | | | | | | | | | | | | | | | | | | | | | | | |
| 4 | 841216 | | Электрический водонагреватель Atlantic EGO VM 050 D400-1-M | VM 050 D400-1-M | | | | | | | | | | | | | | | | | | | | | | | | | | | | | | | | | | | | | | | | | | | | | | | | | | | | | | | | | | | | | | | | | | | | | | | | | | | | | | | | | | | | | | | | | | | | | | | | | | | | | | | | | | | | | | | | | | | | | | | | | | | | | | | | | | | | | | | | | | | | | | | | | | | | | | | | | | | | | | | | | | | | | | | | | | | | | | | | | | | | | | | | | | | | | | | | | | | | | | | | | | | |
| 5 | 851193 | | Электрический водонагреватель Atlantic EGO VM 080 D400-1-M | VM 080 D400-1-M | | | | | | | | | | | | | | | | | | | | | | | | | | | | | | | | | | | | | | | | | | | | | | | | | | | | | | | | | | | | | | | | | | | | | | | | | | | | | | | | | | | | | | | | | | | | | | | | | | | | | | | | | | | | | | | | | | | | | | | | | | | | | | | | | | | | | | | | | | | | | | | | | | | | | | | | | | | | | | | | | | | | | | | | | | | | | | | | | | | | | | | | | | | | | | | | | | | | | | | | | | | |
| 6 | 861236 | | Электрический водонагреватель Atlantic EGO VM 100 D400-1-M | VM 100 D400-1-M | | | | | | | | | | | | | | | | | | | | | | | | | | | | | | | | | | | | | | | | | | | | | | | | | | | | | | | | | | | | | | | | | | | | | | | | | | | | | | | | | | | | | | | | | | | | | | | | | | | | | | | | | | | | | | | | | | | | | | | | | | | | | | | | | | | | | | | | | | | | | | | | | | | | | | | | | | | | | | | | | | | | | | | | | | | | | | | | | | | | | | | | | | | | | | | | | | | | | | | | | | | |
| 7 | 841212 | | Электрический водонагреватель Atlantic STEATITE VM 50 D400-2-BC | VM 050 D400-2-BC | | | | | | | | | | | | | | | | | | | | | | | | | | | | | | | | | | | | | | | | | | | | | | | | | | | | | | | | | | | | | | | | | | | | | | | | | | | | | | | | | | | | | | | | | | | | | | | | | | | | | | | | | | | | | | | | | | | | | | | | | | | | | | | | | | | | | | | | | | | | | | | | | | | | | | | | | | | | | | | | | | | | | | | | | | | | | | | | | | | | | | | | | | | | | | | | | | | | | | | | | | | |
| 8 | 851191 | | Электрический водонагреватель Atlantic STEATITE VM 80 D400-2-BC | VM 080 D400-2-BC | | | | | | | | | | | | | | | | | | | | | | | | | | | | | | | | | | | | | | | | | | | | | | | | | | | | | | | | | | | | | | | | | | | | | | | | | | | | | | | | | | | | | | | | | | | | | | | | | | | | | | | | | | | | | | | | | | | | | | | | | | | | | | | | | | | | | | | | | | | | | | | | | | | | | | | | | | | | | | | | | | | | | | | | | | | | | | | | | | | | | | | | | | | | | | | | | | | | | | | | | | | |
| 9 | 861234 | | Электрический водонагреватель Atlantic STEATITE VM 100 D400-2-BC | VM 100 D400-2-BC | | | | | | | | | | | | | | | | | | | | | | | | | | | | | | | | | | | | | | | | | | | | | | | | | | | | | | | | | | | | | | | | | | | | | | | | | | | | | | | | | | | | | | | | | | | | | | | | | | | | | | | | | | | | | | | | | | | | | | | | | | | | | | | | | | | | | | | | | | | | | | | | | | | | | | | | | | | | | | | | | | | | | | | | | | | | | | | | | | | | | | | | | | | | | | | | | | | | | | | | | | | |
| 10 | 831073 | | Электрический водонагреватель Atlantic STEATITE VM 30 N3CM(E) | VM 30 N3 CM (E) | | | | | | | | | | | | | | | | | | | | | | | | | | | | | | | | | | | | | | | | | | | | | | | | | | | | | | | | | | | | | | | | | | | | | | | | | | | | | | | | | | | | | | | | | | | | | | | | | | | | | | | | | | | | | | | | | | | | | | | | | | | | | | | | | | | | | | | | | | | | | | | | | | | | | | | | | | | | | | | | | | | | | | | | | | | | | | | | | | | | | | | | | | | | | | | | | | | | | | | | | | | |
| 11 | 841177 | | Электрический водонагреватель Atlantic STEATITE VM 50 N3CM(E) | VM 50 N3 CM (E) | | | | | | | | | | | | | | | | | | | | | | | | | | | | | | | | | | | | | | | | | | | | | | | | | | | | | | | | | | | | | | | | | | | | | | | | | | | | | | | | | | | | | | | | | | | | | | | | | | | | | | | | | | | | | | | | | | | | | | | | | | | | | | | | | | | | | | | | | | | | | | | | | | | | | | | | | | | | | | | | | | | | | | | | | | | | | | | | | | | | | | | | | | | | | | | | | | | | | | | | | | | |
| 12 | 851157 | | Электрический водонагреватель Atlantic STEATITE VM 80 N3CM(E) | VM 80 N3 CM (E) | | | | | | | | | | | | | | | | | | | | | | | | | | | | | | | | | | | | | | | | | | | | | | | | | | | | | | | | | | | | | | | | | | | | | | | | | | | | | | | | | | | | | | | | | | | | | | | | | | | | | | | | | | | | | | | | | | | | | | | | | | | | | | | | | | | | | | | | | | | | | | | | | | | | | | | | | | | | | | | | | | | | | | | | | | | | | | | | | | | | | | | | | | | | | | | | | | | | | | | | | | | |
| 13 | 841227 | | Электрический водонагреватель Atlantic INGENIO VM 050 D400-3-E | VM 050 D400-3-E | | | | | | | | | | | | | | | | | | | | | | | | | | | | | | | | | | | | | | | | | | | | | | | | | | | | | | | | | | | | | | | | | | | | | | | | | | | | | | | | | | | | | | | | | | | | | | | | | | | | | | | | | | | | | | | | | | | | | | | | | | | | | | | | | | | | | | | | | | | | | | | | | | | | | | | | | | | | | | | | | | | | | | | | | | | | | | | | | | | | | | | | | | | | | | | | | | | | | | | | | | | |
| 14 | 851202 | | Электрический водонагреватель Atlantic INGENIO VM 080 D400-3-E | VM 080 D400-3-E | | | | | | | | | | | | | | | | | | | | | | | | | | | | | | | | | | | | | | | | | | | | | | | | | | | | | | | | | | | | | | | | | | | | | | | | | | | | | | | | | | | | | | | | | | | | | | | | | | | | | | | | | | | | | | | | | | | | | | | | | | | | | | | | | | | | | | | | | | | | | | | | | | | | | | | | | | | | | | | | | | | | | | | | | | | | | | | | | | | | | | | | | | | | | | | | | | | | | | | | | | | |
| 15 | 861248 | | Электрический водонагреватель Atlantic INGENIO VM 100 D400-3-E | VM 100 D400-3-E | | | | | | | | | | | | | | | | | | | | | | | | | | | | | | | | | | | | | | | | | | | | | | | | | | | | | | | | | | | | | | | | | | | | | | | | | | | | | | | | | | | | | | | | | | | | | | | | | | | | | | | | | | | | | | | | | | | | | | | | | | | | | | | | | | | | | | | | | | | | | | | | | | | | | | | | | | | | | | | | | | | | | | | | | | | | | | | | | | | | | | | | | | | | | | | | | | | | | | | | | | | |
| 16 | 851158 | | Электрический водонагреватель Atlantic STEATITE 75 S4CM | VM 75 S4 CM | | | | | | | | | | | | | | | | | | | | | | | | | | | | | | | | | | | | | | | | | | | | | | | | | | | | | | | | | | | | | | | | | | | | | | | | | | | | | | | | | | | | | | | | | | | | | | | | | | | | | | | | | | | | | | | | | | | | | | | | | | | | | | | | | | | | | | | | | | | | | | | | | | | | | | | | | | | | | | | | | | | | | | | | | | | | | | | | | | | | | | | | | | | | | | | | | | | | | | | | | | | |
| 17 | 861189 | | Электрический водонагреватель Atlantic STEATITE 100 S4CM | VM 100 S4 CM | | | | | | | | | | | | | | | | | | | | | | | | | | | | | | | | | | | | | | | | | | | | | | | | | | | | | | | | | | | | | | | | | | | | | | | | | | | | | | | | | | | | | | | | | | | | | | | | | | | | | | | | | | | | | | | | | | | | | | | | | | | | | | | | | | | | | | | | | | | | | | | | | | | | | | | | | | | | | | | | | | | | | | | | | | | | | | | | | | | | | | | | | | | | | | | | | | | | | | | | | | | |
| 18 | 871193 | | Электрический водонагреватель Atlantic STEATITE 150 S4CM | VM 150 S4 CM | | | | | | | | | | | | | | | | | | | | | | | | | | | | | | | | | | | | | | | | | | | | | | | | | | | | | | | | | | | | | | | | | | | | | | | | | | | | | | | | | | | | | | | | | | | | | | | | | | | | | | | | | | | | | | | | | | | | | | | | | | | | | | | | | | | | | | | | | | | | | | | | | | | | | | | | | | | | | | | | | | | | | | | | | | | | | | | | | | | | | | | | | | | | | | | | | | | | | | | | | | | |
| 19 | 831086 | | Электрический водонагреватель Atlantic STEATITE 30 S3 | VM 30 S3 C | | | | | | | | | | | | | | | | | | | | | | | | | | | | | | | | | | | | | | | | | | | | | | | | | | | | | | | | | | | | | | | | | | | | | | | | | | | | | | | | | | | | | | | | | | | | | | | | | | | | | | | | | | | | | | | | | | | | | | | | | | | | | | | | | | | | | | | | | | | | | | | | | | | | | | | | | | | | | | | | | | | | | | | | | | | | | | | | | | | | | | | | | | | | | | | | | | | | | | | | | | | |
| 20 | 841196 | | Электрический водонагреватель Atlantic STEATITE 50 S3 | VM 50 S3 C | | | | | | | | | | | | | | | | | | | | | | | | | | | | | | | | | | | | | | | | | | | | | | | | | | | | | | | | | | | | | | | | | | | | | | | | | | | | | | | | | | | | | | | | | | | | | | | | | | | | | | | | | | | | | | | | | | | | | | | | | | | | | | | | | | | | | | | | | | | | | | | | | | | | | | | | | | | | | | | | | | | | | | | | | | | | | | | | | | | | | | | | | | | | | | | | | | | | | | | | | | | |
| 21 | 831156 | | Электрический водонагреватель Atlantic STEATITE SLIM 030 WM APE | VM 030 D325-2-BC | | | | | | | | | | | | | | | | | | | | | | | | | | | | | | | | | | | | | | | | | | | | | | | | | | | | | | | | | | | | | | | | | | | | | | | | | | | | | | | | | | | | | | | | | | | | | | | | | | | | | | | | | | | | | | | | | | | | | | | | | | | | | | | | | | | | | | | | | | | | | | | | | | | | | | | | | | | | | | | | | | | | | | | | | | | | | | | | | | | | | | | | | | | | | | | | | | | | | | | | | | | |
| 22 | 841250 | | Электрический водонагреватель Atlantic STEATITE SLIM 050 WM APE | VM 050 D325-2-BC | | | | | | | | | | | | | | | | | | | | | | | | | | | | | | | | | | | | | | | | | | | | | | | | | | | | | | | | | | | | | | | | | | | | | | | | | | | | | | | | | | | | | | | | | | | | | | | | | | | | | | | | | | | | | | | | | | | | | | | | | | | | | | | | | | | | | | | | | | | | | | | | | | | | | | | | | | | | | | | | | | | | | | | | | | | | | | | | | | | | | | | | | | | | | | | | | | | | | | | | | | | |
| 23 | 851235 | | Электрический водонагреватель Atlantic STEATITE SLIM 080 WM APE | VM 080 D325-2-BC | | | | | | | | | | | | | | | | | | | | | | | | | | | | | | | | | | | | | | | | | | | | | | | | | | | | | | | | | | | | | | | | | | | | | | | | | | | | | | | | | | | | | | | | | | | | | | | | | | | | | | | | | | | | | | | | | | | | | | | | | | | | | | | | | | | | | | | | | | | | | | | | | | | | | | | | | | | | | | | | | | | | | | | | | | | | | | | | | | | | | | | | | | | | | | | | | | | | | | | | | | | |
| 24 | 861273 | | Электрический водонагреватель Atlantic STEATITE SLIM 100 WM APE | VM 100 D325-2-BC | | | | | | | | | | | | | | | | | | | | | | | | | | | | | | | | | | | | | | | | | | | | | | | | | | | | | | | | | | | | | | | | | | | | | | | | | | | | | | | | | | | | | | | | | | | | | | | | | | | | | | | | | | | | | | | | | | | | | | | | | | | | | | | | | | | | | | | | | | | | | | | | | | | | | | | | | | | | | | | | | | | | | | | | | | | | | | | | | | | | | | | | | | | | | | | | | | | | | | | | | | | |
| 25 | 821179 | | Электрический водонагреватель Atlantic OPRO 10 RB | PC RB 10 | | | | | | | | | | | | | | | | | | | | | | | | | | | | | | | | | | | | | | | | | | | | | | | | | | | | | | | | | | | | | | | | | | | | | | | | | | | | | | | | | | | | | | | | | | | | | | | | | | | | | | | | | | | | | | | | | | | | | | | | | | | | | | | | | | | | | | | | | | | | | | | | | | | | | | | | | | | | | | | | | | | | | | | | | | | | | | | | | | | | | | | | | | | | | | | | | | | | | | | | | | | |
| 26 | 821180 | | Электрический водонагреватель Atlantic OPRO 10 SB | PC SB 10 | | | | | | | | | | | | | | | | | | | | | | | | | | | | | | | | | | | | | | | | | | | | | | | | | | | | | | | | | | | | | | | | | | | | | | | | | | | | | | | | | | | | | | | | | | | | | | | | | | | | | | | | | | | | | | | | | | | | | | | | | | | | | | | | | | | | | | | | | | | | | | | | | | | | | | | | | | | | | | | | | | | | | | | | | | | | | | | | | | | | | | | | | | | | | | | | | | | | | | | | | | | |
| 27 | 821181 | | Электрический водонагреватель Atlantic OPRO 15 RB | PC RB 15 | | | | | | | | | | | | | | | | | | | | | | | | | | | | | | | | | | | | | | | | | | | | | | | | | | | | | | | | | | | | | | | | | | | | | | | | | | | | | | | | | | | | | | | | | | | | | | | | | | | | | | | | | | | | | | | | | | | | | | | | | | | | | | | | | | | | | | | | | | | | | | | | | | | | | | | | | | | | | | | | | | | | | | | | | | | | | | | | | | | | | | | | | | | | | | | | | | | | | | | | | | | |
| 28 | 821182 | | Электрический водонагреватель Atlantic OPRO 15 SB | PC SB 15 | | | | | | | | | | | | | | | | | | | | | | | | | | | | | | | | | | | | | | | | | | | | | | | | | | | | | | | | | | | | | | | | | | | | | | | | | | | | | | | | | | | | | | | | | | | | | | | | | | | | | | | | | | | | | | | | | | | | | | | | | | | | | | | | | | | | | | | | | | | | | | | | | | | | | | | | | | | | | | | | | | | | | | | | | | | | | | | | | | | | | | | | | | | | | | | | | | | | | | | | | | | |
| 29 | 831042 | | Электрический водонагреватель Atlantic OPRO PC 30 | PC 30 | | | | | | | | | | | | | | | | | | | | | | | | | | | | | | | | | | | | | | | | | | | | | | | | | | | | | | | | | | | | | | | | | | | | | | | | | | | | | | | | | | | | | | | | | | | | | | | | | | | | | | | | | | | | | | | | | | | | | | | | | | | | | | | | | | | | | | | | | | | | | | | | | | | | | | | | | | | | | | | | | | | | | | | | | | | | | | | | | | | | | | | | | | | | | | | | | | | | | | | | | | | |
| 30 | 841133 | | Электрический водонагреватель Atlantic OPRO 50 PC | PC 50 | | | | | | | | | | | | | | | | | | | | | | | | | | | | | | | | | | | | | | | | | | | | | | | | | | | | | | | | | | | | | | | | | | | | | | | | | | | | | | | | | | | | | | | | | | | | | | | | | | | | | | | | | | | | | | | | | | | | | | | | | | | | | | | | | | | | | | | | | | | | | | | | | | | | | | | | | | | | | | | | | | | | | | | | | | | | | | | | | | | | | | | | | | | | | | | | | | | | | | | | | | | |
| 31 | 851159 | | Электрический водонагреватель Atlantic OPRO 75 PC | PC 75 | | | | | | | | | | | | | | | | | | | | | | | | | | | | | | | | | | | | | | | | | | | | | | | | | | | | | | | | | | | | | | | | | | | | | | | | | | | | | | | | | | | | | | | | | | | | | | | | | | | | | | | | | | | | | | | | | | | | | | | | | | | | | | | | | | | | | | | | | | | | | | | | | | | | | | | | | | | | | | | | | | | | | | | | | | | | | | | | | | | | | | | | | | | | | | | | | | | | | | | | | | | |
| 32 | 854019 | | Электрический водонагреватель Atlantic MIXTE 80 N4 | CWH 080 D400-2-B | | | | | | | | | | | | | | | | | | | | | | | | | | | | | | | | | | | | | | | | | | | | | | | | | | | | | | | | | | | | | | | | | | | | | | | | | | | | | | | | | | | | | | | | | | | | | | | | | | | | | | | | | | | | | | | | | | | | | | | | | | | | | | | | | | | | | | | | | | | | | | | | | | | | | | | | | | | | | | | | | | | | | | | | | | | | | | | | | | | | | | | | | | | | | | | | | | | | | | | | | | | |
| 33 | 864026 | | Электрический водонагреватель Atlantic MIXTE 100 N4 | CWH 100 D400-2-B | | | | | | | | | | | | | | | | | | | | | | | | | | | | | | | | | | | | | | | | | | | | | | | | | | | | | | | | | | | | | | | | | | | | | | | | | | | | | | | | | | | | | | | | | | | | | | | | | | | | | | | | | | | | | | | | | | | | | | | | | | | | | | | | | | | | | | | | | | | | | | | | | | | | | | | | | | | | | | | | | | | | | | | | | | | | | | | | | | | | | | | | | | | | | | | | | | | | | | | | | | | |
| 34 | 874032 | | Электрический водонагреватель Atlantic BE 150 | IWH 150 VM | | | | | | | | | | | | | | | | | | | | | | | | | | | | | | | | | | | | | | | | | | | | | | | | | | | | | | | | | | | | | | | | | | | | | | | | | | | | | | | | | | | | | | | | | | | | | | | | | | | | | | | | | | | | | | | | | | | | | | | | | | | | | | | | | | | | | | | | | | | | | | | | | | | | | | | | | | | | | | | | | | | | | | | | | | | | | | | | | | | | | | | | | | | | | | | | | | | | | | | | | | | |
| 35 | 886026 | | Электрический водонагреватель Atlantic BE 200 N5 | IWH 200 FS | | | | | | | | | | | | | | | | | | | | | | | | | | | | | | | | | | | | | | | | | | | | | | | | | | | | | | | | | | | | | | | | | | | | | | | | | | | | | | | | | | | | | | | | | | | | | | | | | | | | | | | | | | | | | | | | | | | | | | | | | | | | | | | | | | | | | | | | | | | | | | | | | | | | | | | | | | | | | | | | | | | | | | | | | | | | | | | | | | | | | | | | | | | | | | | | | | | | | | | | | | | |
| 36 | 896097 | | Электрический водонагреватель Atlantic BE 300 N5 | IWH 300 FS | | | | | | | | | | | | | | | | | | | | | | | | | | | | | | | | | | | | | | | | | | | | | | | | | | | | | | | | | | | | | | | | | | | | | | | | | | | | | | | | | | | | | | | | | | | | | | | | | | | | | | | | | | | | | | | | | | | | | | | | | | | | | | | | | | | | | | | | | | | | | | | | | | | | | | | | | | | | | | | | | | | | | | | | | | | | | | | | | | | | | | | | | | | | | | | | | | | | | | | | | | | |
| 37 | 886036 | | Электрический водонагреватель Atlantic EXPLORER 200 | HPWH-HG-200 | | | | | | | | | | | | | | | | | | | | | | | | | | | | | | | | | | | | | | | | | | | | | | | | | | | | | | | | | | | | | | | | | | | | | | | | | | | | | | | | | | | | | | | | | | | | | | | | | | | | | | | | | | | | | | | | | | | | | | | | | | | | | | | | | | | | | | | | | | | | | | | | | | | | | | | | | | | | | | | | | | | | | | | | | | | | | | | | | | | | | | | | | | | | | | | | | | | | | | | | | | | |
| 38 | 886037 | | Электрический водонагреватель Atlantic EXPLORER 270 | HPWH-HG-270 | | | | | | | | | | | | | | | | | | | | | | | | | | | | | | | | | | | | | | | | | | | | | | | | | | | | | | | | | | | | | | | | | | | | | | | | | | | | | | | | | | | | | | | | | | | | | | | | | | | | | | | | | | | | | | | | | | | | | | | | | | | | | | | | | | | | | | | | | | | | | | | | | | | | | | | | | | | | | | | | | | | | | | | | | | | | | | | | | | | | | | | | | | | | | | | | | | | | | | | | | | | |
| 39 | 882101 | | Электрический водонагреватель Atlantic STEATITE 200 | VSRS 200 | | | | | | | | | | | | | | | | | | | | | | | | | | | | | | | | | | | | | | | | | | | | | | | | | | | | | | | | | | | | | | | | | | | | | | | | | | | | | | | | | | | | | | | | | | | | | | | | | | | | | | | | | | | | | | | | | | | | | | | | | | | | | | | | | | | | | | | | | | | | | | | | | | | | | | | | | | | | | | | | | | | | | | | | | | | | | | | | | | | | | | | | | | | | | | | | | | | | | | | | | | | |
| 40 | 892119 | | Электрический водонагреватель Atlantic STEATITE 300 | VSRS 300 | | | | | | | | | | | | | | | | | | | | | | | | | | | | | | | | | | | | | | | | | | | | | | | | | | | | | | | | | | | | | | | | | | | | | | | | | | | | | | | | | | | | | | | | | | | | | | | | | | | | | | | | | | | | | | | | | | | | | | | | | | | | | | | | | | | | | | | | | | | | | | | | | | | | | | | | | | | | | | | | | | | | | | | | | | | | | | | | | | | | | | | | | | | | | | | | | | | | | | | | | | | |



Руководитель (уполномоченное лицо) органа по сертификации

Эксперт (эксперт-аудитор) (эксперты (эксперты-аудиторы))

С. Новгородов
(подпись)
С. Новгородов
(подпись)

Линник С.С.
(инициалы, фамилия)

Новгородов С.В.
(инициалы, фамилия)